

floorify®

PLANKS & TILES



Floorify Conny

Aktivní čistič - 1L
M001

Floorify Conny Turbo

Intenzivní čistič - 1L
M002

PROČ POUŽÍVAT PŘÍPRAVKY NA ÚDRŽBU FLOORIFY ?

1

DŮKLADNĚ TESTOVÁNY

Přípravky na údržbu Floorify jsou speciálně vyvinuty a testovány pro všechny podlahy Floorify a zaručují **delší životnost Vaší podlahy.**

2

PH-NEUTRÁLNÍ HODNOTY

Nášlapná vrstva podlah Floorify zůstává **neporušená** díky PH neutrální hodnotě přípravků na údržbu Conny a Conny Turbo. Jiné přípravky na údržbu mohou obsahovat látky, které Vaši podlahu mohou poškodit.

3

NEZANECHÁVÁ FILM

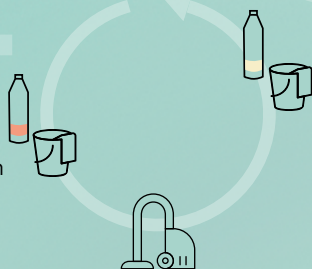
Díky použití přípravků na údržbu Floorify zabráníte vytvoření filmu na podlaze. Vaše podlaha si tak **zachová svou původní krásu.**



JAK UDRŽOVAT PODLAHU FLOORIFY ?

PRVNÍ ČIŠTĚNÍ PO MONTÁŽI

Odstraňte všechny hrubé nečistoty a prach měkkým kartáčem nebo vysavačem (měkký kartáč). Podlahu vyčistíte vodou a přípravkem Floorify Conny Turbo. Tento postup opakujte nejméně dvakrát nebo tolikrát, dokud voda nezůstane čistá.



PRAVIDELNÁ ÚDRŽBA

Odstraňte každodenní nečistoty **zametáním**, utíráním **prachu** nebo **vysáváním** (měkký kartáč). Skvrny a cákance snadno odstraníte vlhkým hadříkem nebo mopem.

PERIODICKÁ ÚDRŽBA

Podlahu vytírejte mopem nebo vlhkým hadrem. Můžete použít trochu více vody v kombinaci s aktivním čisticím prostředkem **Floorify Conny**. Nikdy nepoužívejte více než předepsané množství prostředku na údržbu a nechte podlahu co nejsušší. Nikdy nepoužívejte přípravky na údržbu, které obsahují vosk nebo olej. Nepoužívejte ocet, leštidla, brusné prostředky, agresivní čisticí prostředky nebo rozpouštědla.

TIPY PRO OPTIMÁLNÍ OCHRANU PODLAHY



1 OBSTARAJTE ČISTÍCÍ ROHOŽ

Zabraňte vniknutí nečistot, vody, písku... umístěním **čisticí rohože bez pryžové zadní strany** ke všem vchodům.

2 UMÍSTĚTE OCHRANNÉ KRYTKY NA NÁBYTEK

Na spodní část nábytku připevněte vhodné **ochranné krytky**. Pokud místo nich používáte plstěné podložky, pravidelně je vyměňujte.

Staré, špinavé plstěné podložky přitahují nečistoty a mohou být zdrojem skrábanců. Na kancelářské židle a křesla namontujte měkká kolečka (EN12590), která jsou vhodná pro vinylové/PVC podlahy a/nebo použijte vhodnou podložku pod stůl. Nikdy netahejte těžké předměty, ale vždy je zvedejte.

3 VYHNĚTE SE KONTAKTU S PRYŽÍ

V případě dlouhodobého kontaktu pryže a vinylu/PVC může dojít k trvalému tmavě hnědému zabarvení. Doporučujeme proto **vyměnit pryžovou ochranu** nábytku a na předmětech na podlaze.

4 JAK ODSTRANIT ODOLNÉ SKRVNY?

Odstraňte nečistoty a prach z podlahy měkkým kartáčem nebo vysavačem (měkká hlava). Poté podlahu vytírejte vodou a intenzivním čističem **Floorify Conny Turbo**. Nechte deset minut působit a poté odstraňte uvolněné nečistoty čistým vlhkým mopem. Vytírejte podlahu čistou vodou.

